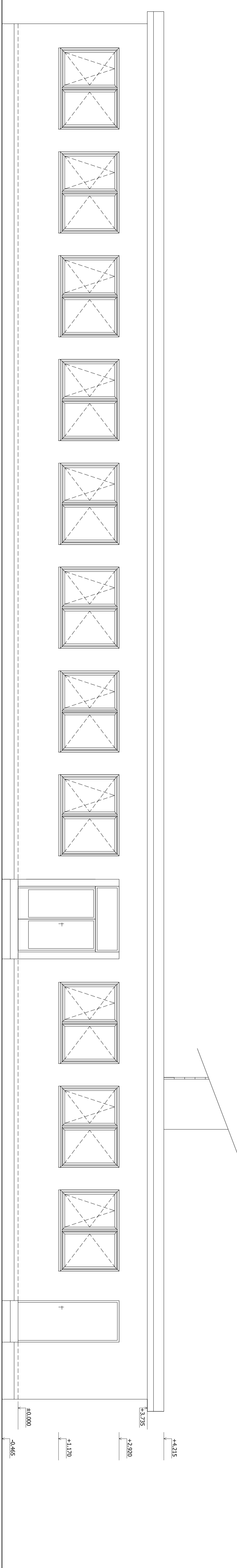
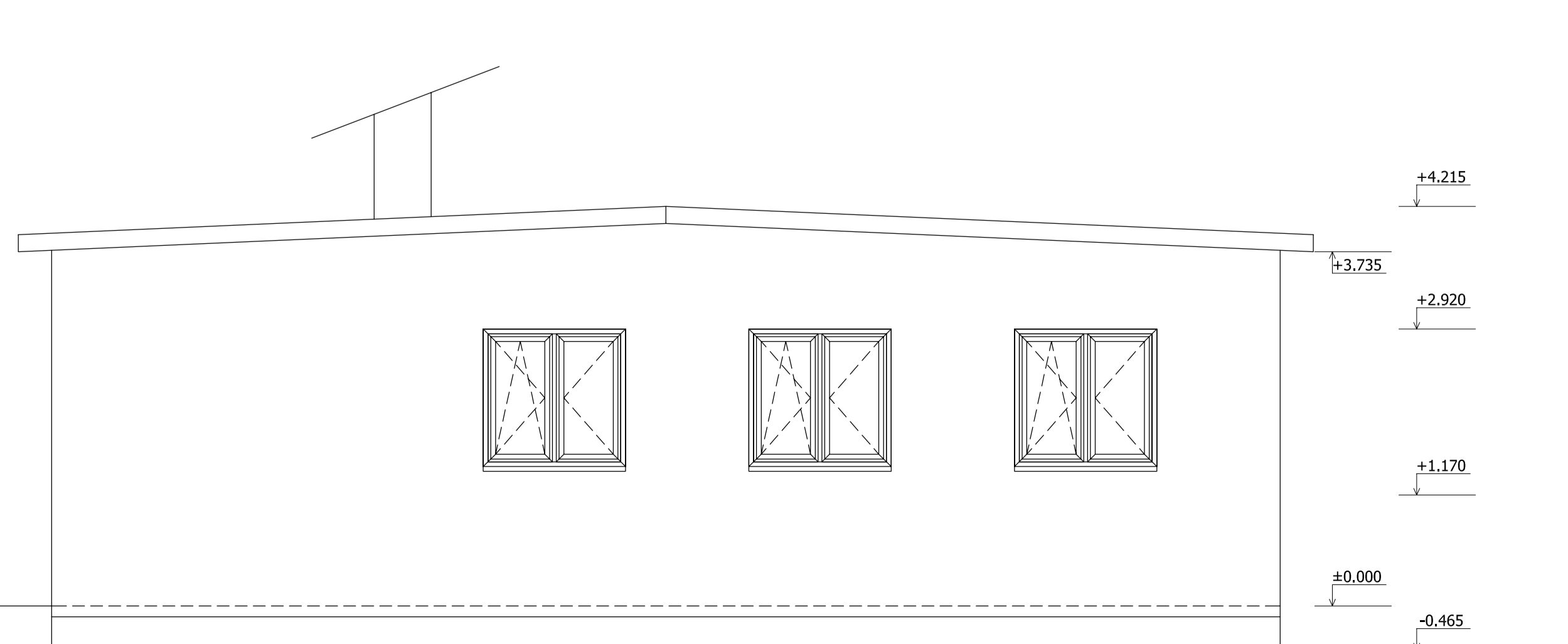


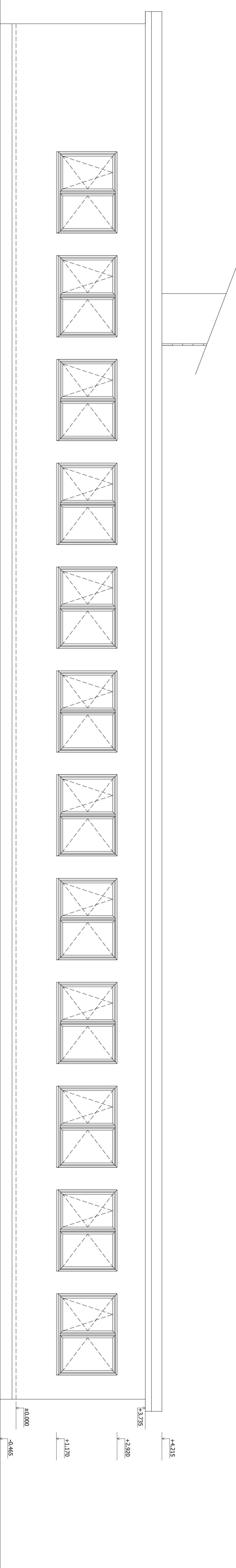
POHLED ĎELNÍ



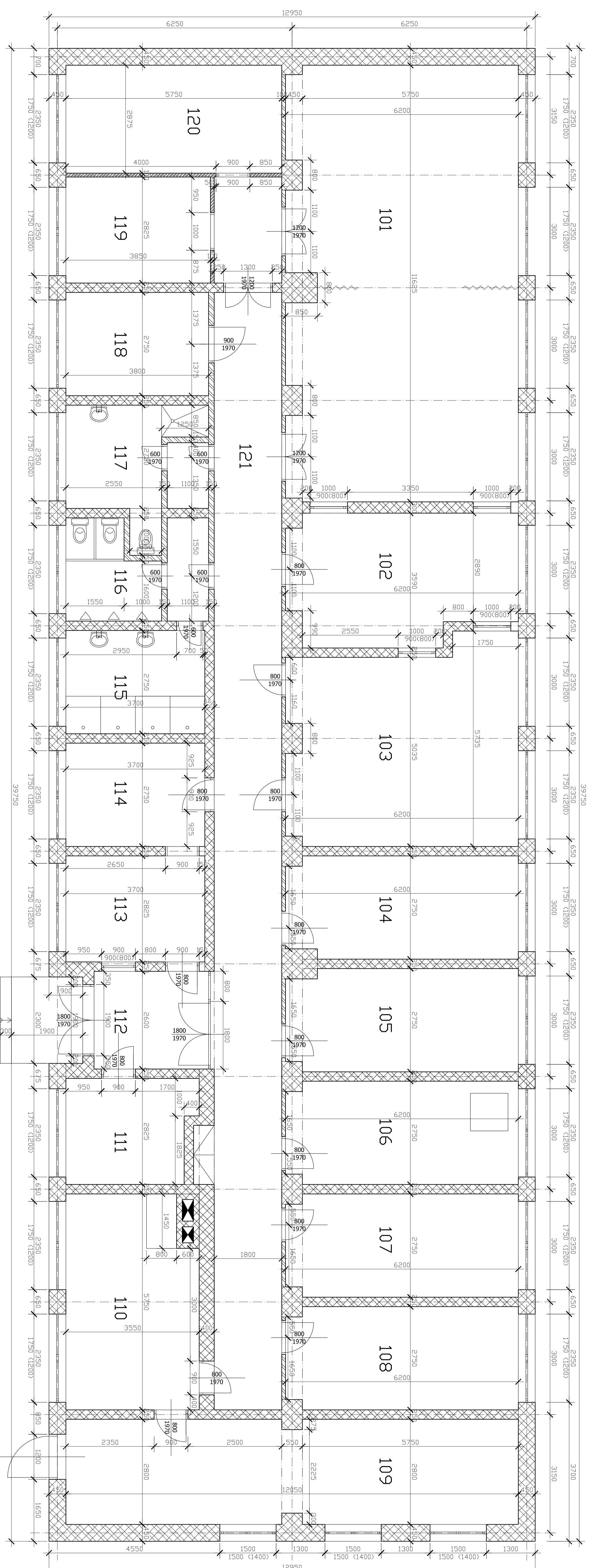
POHLED BOČNÍ



POHLED ZADNÍ



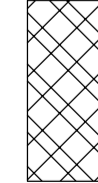
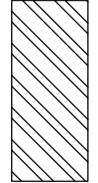
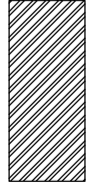
PŮDORYS

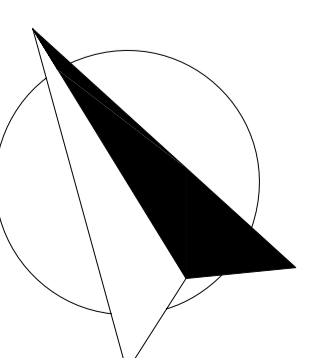


TABULKA MÍSTNOSTI

Číslo	Název místnosti	Plocha m ²
101	KUŘIČNÁ	70,5
102	KUCHYŇ	20,2
103	JÍDELNA	32,0
104	KANCELÁŘ	16,7
105	KANCELÁŘ	16,7
106	SKLAD	16,8
107	SKLAD	16,8
108	SKLAD	16,8
109	SKLAD	33,4
110	KOJELNA	19,5
111	VODÁRNA	9,3
112	VSTUP	7,9
113	POKOJ	10,4
114	SKLAD	10,2
115	UMÝVÁKOVNÁ	5,9
116	WC	9,1
117	VÍP KOUPELNA	10,4
118	POKOJ	10,9
119	POKOJ	16,5
120	POKOJ	16,5
121	CHODBA	59,1

LEGENDA MATERIÁLŮ

-  ŽIVO NOSNÉ
-  PRICKÝ ZDĚNĚ
-  PRICKÝ PŘEVĚNĚ



Název stavby:	PROJEKCI BUDOVY	Název:	PROJEKCI BUDOVY
Investor:	RETRÓ 2000 spol. s r.o.	Návrh:	Ing. Štěpán JIH
Název výstupu:	PŮDORYS A POHLEDY	Měřítko:	1:50
		Datum:	17.11.2007